

Förderverein Nebenbahn Blaufelden Æ Gerabronn Æ Langenburg e.V.

Arbeiten an den Gebäuden

Es war ein unglaublicher Kraftakt in den Jahren 2014 und 2015 den großen Güterschuppen des Bahnhofes Gerabronn nutzbar zu machen.

Neben all den Tätigkeiten an der Strecke laufen auch die Arbeiten an den Gebäuden.



Das obere Bild aus dem Jahr 2013 und das untere aus dem Jahr 2015.

Es hat sich viel getan. Der Bahnsteig ist entstanden, die Verloaderampe wurde erneuert und die Fassade restauriert. Auch im Inneren hat sich viel verändert.



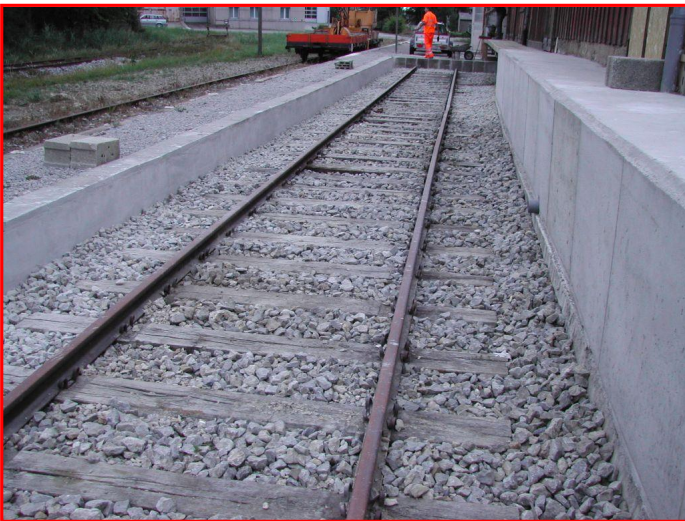
Förderverein Nebenbahn Blaufelden Æ Gerabronn Æ Langenburg e.V.



Die Erstellung der neuen Betonrampe. Zunächst müssen die Überreste abgebrochen werden.



Die Armierung wird erstellt und die Verschalung aufgebaut, dann kann Beton eingefüllt werden. Im Juni 2014 wird somit auch der Güterschuppen stabilisiert.



Förderverein Nebenbahn Blaufelden Æ Gerabronn Æ Langenburg e.V.



Den Innenbereich des Güterschuppens finden wir im Jahr 2011 so vor. Ein großes Loch im Boden.

Der Boden wird neu eingebaut und die Wände saniert. Die Tore werden wieder funktionsfähig gemacht, sie waren zugemauert. Das Dach kann aus finanziellen Gründen nur notdürftig geflickt werden.



Zur Theaterveranstaltung im Sommer 2015 kann der Güterschuppen erstmals genutzt werden.

Förderverein Nebenbahn Blaufelden Æ Gerabronn Æ Langenburg e.V.



Der neue Haupteingang zum Güterschuppen entstand 2015.



Der Innendurchgang wird ebenfalls neu geschaffen. Wie bei allen Baumaßnahmen legen wir Wert auf Barrierefreiheit und ermöglichen es somit, jede öffentliche Räumlichkeit ohne Treppenstufen zu erreichen.



Förderverein Nebenbahn Blaufelden Æ Gerabronn Æ Langenburg e.V.



Das Nebengebäude finden wir 2011 in diesem Zustand vor.



Auch hier wird großer Aufwand betrieben, um ein ansehnliches Werkstatt- und Lagergebäude zu erhalten. Künftig sollen hier zudem die Sanitäreinrichtungen integriert werden.



Stand 2015



Förderverein Nebenbahn Blaufelden Æ Gerabronn Æ Langenburg e.V.



Auch um das Hauptgebäude und die ehemalige Wirtschaft tut sich einiges.

Hier ebenfalls die Schaffung eines barrierefreien Zugangs von der Hofseite, sowie unser neues behindertengerechtes WC.



Förderverein Nebenbahn Blaufelden Æ Gerabronn Æ Langenburg e.V.

Einblick in das Gerabronner
Bahnhofsgelände im Jahr
2009



Hier im Februar 2007



Förderverein Nebenbahn Blaufelden Æ Gerabronn Æ Langenburg e.V.



Im Hauptgebäude konnte eine Küche eingerichtet werden.
Zudem erhalten 2 Räume einen neuen Estrichboden.



Die ehemalige Wirtschaft erhält 2013 ein neues Blechdach.

